

RELATÓRIO SEMANAL

Semana do dia 03 ao dia 07 de março de 2025



Relatório disponível em:
<https://douglasleao.eng.br/artelhas/>

VISÃO GERAL

Este relatório consiste em um resumo do acompanhamento técnico e apontamentos realizado pelo **Eng. Douglas Ariel M. Leão CREA 17131 DRO.** **É de total responsabilidade da empresa ARTELHAS** a análise do relatório e com isso tomar as decisões cabíveis para as próximas atividades.

APONTAMENTOS - OBRA RD VILA JOTÃO

ATIVIDADES EM ANDAMENTO

Atividades	Status	Notas
Início deslocamentos fachada existente	Finalizado	N.A.

APONTAMENTOS EM REUNIÃO PRESENCIAL

Questão	Atribuído a	Status
Utilização de equipamentos de segurança por parte da equipe. Orientado para trabalho em altura e ancoragens com o uso de talabarte e linhas de vida. Redução de fachada para 1m para ficar com distancia segura das fiações alta tensão.	Enivaldo (CEO)	Resolvido

APONTAMENTO SEMANAS ANTERIORES EM REUNIÃO PRESENCIAL

Questão	Atribuído a	Status
NA	NA	Resolvido ▾
NA	NA	Resolvido ▾



OBSERVAÇÕES EXTRAS RELEVANTES

- NADA A RELATAR



Figura 01 - Montagem andaimes e início do deslocamento

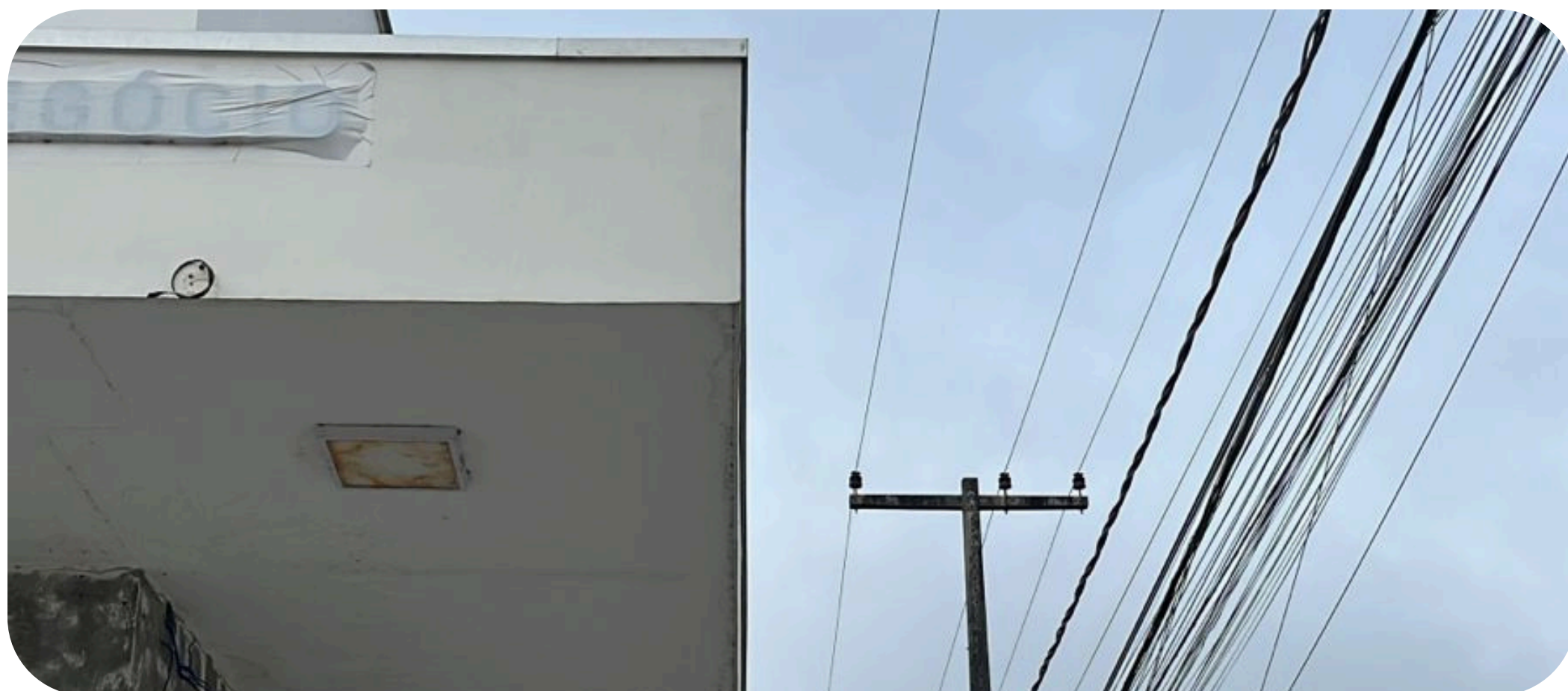


Figura 02 - alinhamento da necessidade recuo de fachada

CONCLUSÃO RELATÓRIO E DEFINIÇÕES PARA PRÓXIMAS SEMANAS

Dadas as orientações deste relatório, será aguardado a conclusão das orientações ou questionamentos contrários a decisão para tomada de decisão da empresa.

Autor do relatório: Eng. Douglas Ariel M. Leão - CREA 17131 DRO